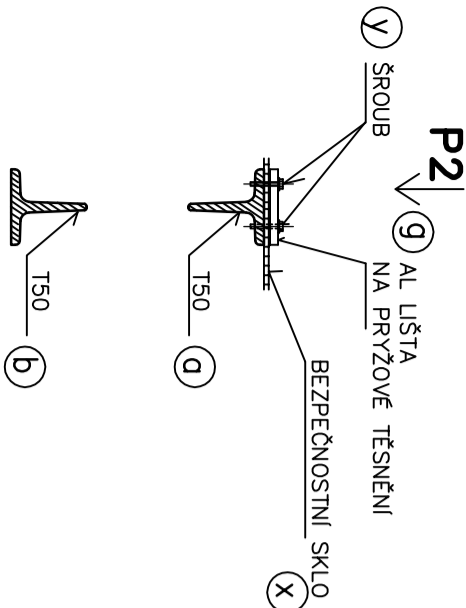


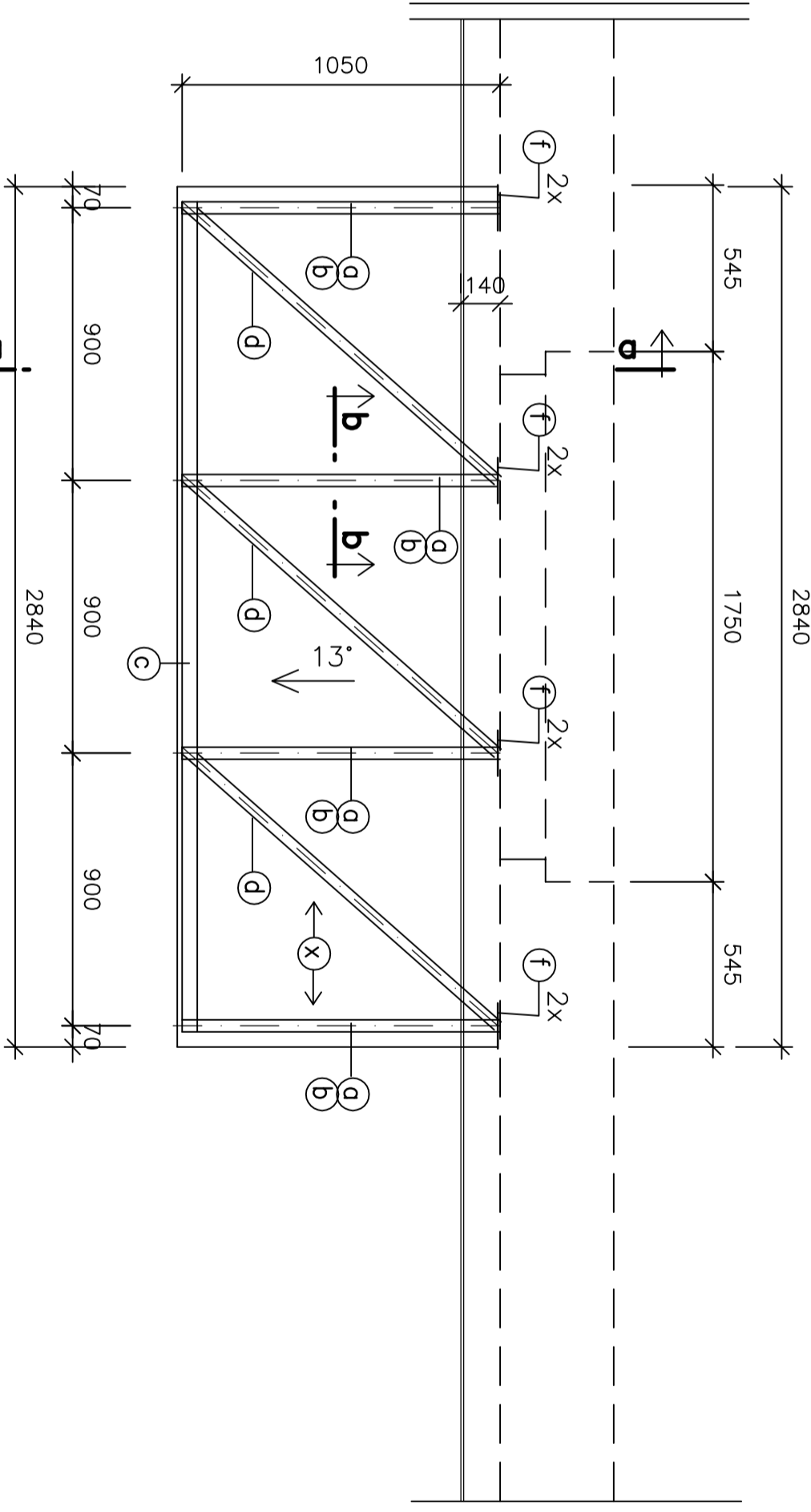
ŘEZ b–b

M1:5



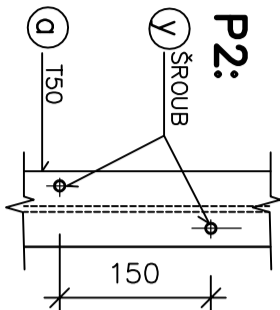
PŮDORYS

M1:20



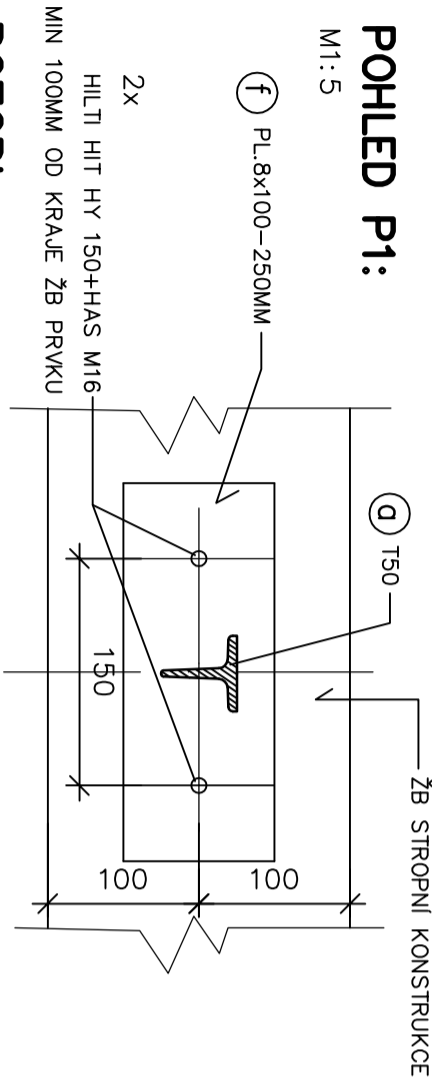
POHLED P2:

M1:5



POHLED P1:

M1:5

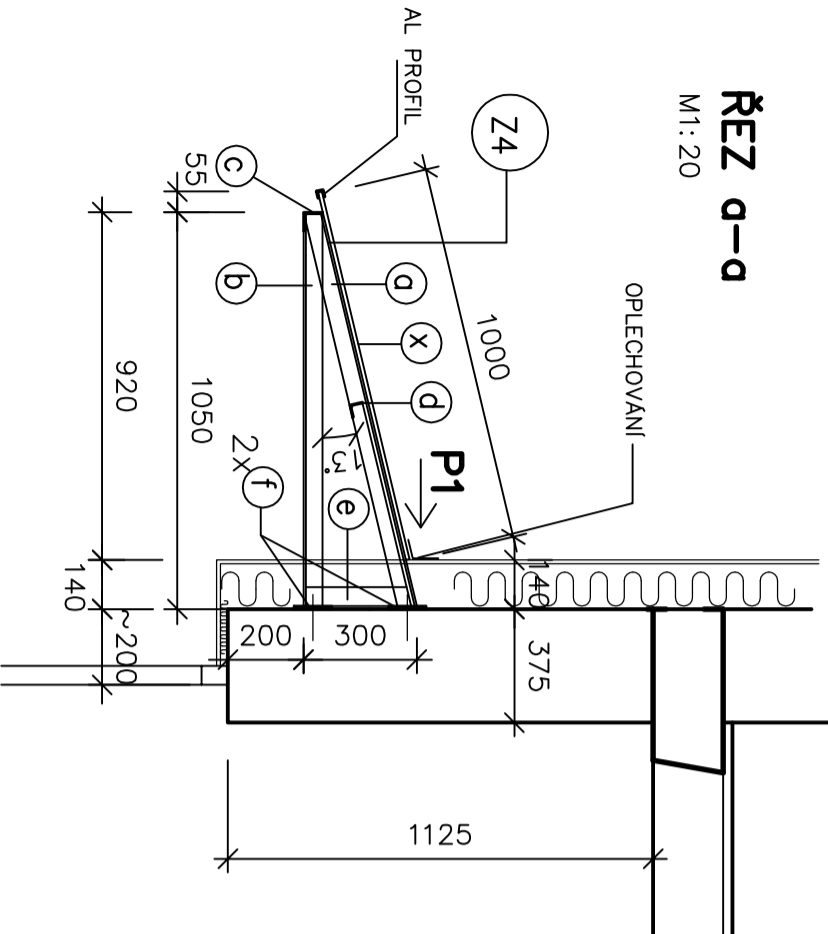


POZOR!

KOTVENÍ JE NAVRŽENO DO ŽEL.BET. STĚNY V JINÉM PŘÍPADĚ JE NUTNO KOTVENÍ KONZULTOVAT S PROJ. STATIKY

ŘEZ a–a

M1:20



POZNÁMKA:

– PŘI INSTALACI BEZPEČNOSTNÍHO SKLA JE TŘEBA POČÍTAT S JEHO ROZTAŽNOSTÍ A DODRŽOVAT TECHNOLOGICKÁ PRAVIDLA VÝROBCE.

OŠETŘENÍ OCELI:

–1x ZÁKLADNÍ NÁTĚR TL.40μm
–1x VRCHNÍ NÁTĚR TL.40μm
(VČETNĚ MONTÁŽNÍCH SVARŮ)
SPOJOVACÍ MATERIÁL POZINKOVANÝ

KOTVENÍ POLYKARBONÁTU:

DESKY JE NUTNĚ ZAKOTVIT NA ÚČINEK SÁNÍ VĚTRU. NESMÍ DOJÍT K VYTRŽENÍ KOTEVNÍCH PRVKŮ PŘES SKLO.

Y ZAVITOVANÝ ŠROUB S TĚSNICÍ PODLOŽKOU S NAVULKANIZOVANÝM ELASTOMEREM STRÍDAVĚ OSAZENÍ 6 150MM PŘES ROZNAŠECÍ PLECH

X BEZPEČNOSTNÍ SKLO ČIRÉ, TL.10MM – 3,74M2

±0,000 = 240,85

STAVEBNÍ ČÁST NOVÝ STAV

REVIZE 02/2016

SVARY:
VŠECHNY SVARY NOSNÉ
V TL.MATERIÁLU.
SVÁŘEČ SE STÁTNÍ ZKOUŠKOU.

VED.PROJEKTU	ZODP.PROJEKTANT	SPOLUAUTOR	MÍSTO STAVBY	FORMÁT	4A4
ING.I.HOLINKA	ING.M.BIRTKOVÁ		UL.KOSMONAUTŮ 15 OSTRAVA–ZÁBRĚH	DATUM	BŘEZEN 2016
ZODP.PROJ.SPEC.	PROJEKTANT	KONTROLOVAL	INVESTOR	STUPEŇ P.D.	DPS
U.KOZELKOVÁ	ING.ARCH.P.ČVANDA	MĚSTO OSTRAVA MĚO OSTRAVA JIH	INVESTICE · DESIGN · ARCHITEKTURA UL.STŘMÁ 12 709 00 OSTRAVA	Z.ČÍSLO	1–4/16
				MĚŘÍTKO	1:5,20
					ČÍSLO VÝKRESU
STŘIŠKA NAD VSTUPEM					Z2